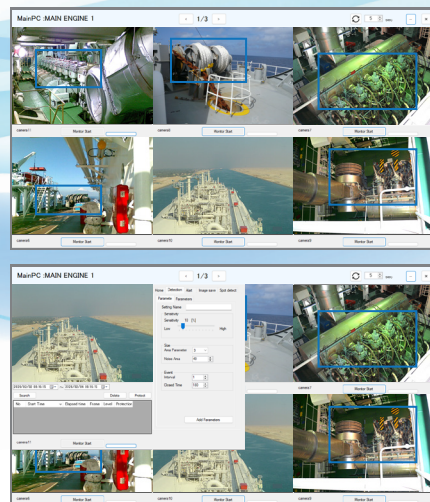


WEBカメラで船内をリアルタイム監視

異常検知機能付きITVシステム

船内に設置されたカメラ映像を分析し、火災や発煙、危険区域への侵入などの異常を検知。映像と警報でお知らせし、被害の拡大を防ぎます。



動作検知用PC(メインPC)の画面イメージ。
 検知エリアの指定、検知パラメータの調整が可能です。

大幅バージョンアップ

安全性

防爆エリアも監視可能
 立ち入り制限エリアも確実にカバーし、危険の「見える化」を実現。

拡張性

最大16台カメラ同時接続
 船内の隅々まで一括監視。異常を検知できるエリアが飛躍的に拡大。

汎用性

多様なカメラに対応
 設置環境に合わせて柔軟に選択可能。防水仕様を標準搭載し、IP66準拠※。

※防水仕様を標準化し、IP44からIP66へ性能を強化しました。船舶特有の過酷な環境下でも、安定した耐久性を確保します。

※居室・機関監視室などの室内用は除きます。

対応カメラのバリエーションが充実

— 設置場所に応じて最適なカメラをご提案 —

ドーム型

コンパクト・軽量で、船内・船外を問わず設置できます。PTZ機能も選択可能。



バレット型

船内の壁面・天井などに最適。撮影方向がひと目で分かり、調整も容易です。



J-S/Eye専用設計

強固な金属筐体を採用。狭小危険区画など破損の恐れがある場所に適しています。



防爆型

防爆仕様が要求される危険区域への設置・監視が可能。
 適応場所: Zone 1, Zone 2
 防爆仕様: Ex db IIC T6
 詳細はお問い合わせください。



J-S/Eyeは導入・使用が簡単

- 初期設定がシンプル → ユーザー自身でセットアップが可能。すぐに運用を開始できます。
- 換装対応 → 既存システムからの換装にも対応し、現場環境にスムーズに組み込めます。
- 誤警報防止 → 検知エリア指定、検知パラメータ調整が可能。揺れや照明の変化による誤警報を防止します。
- プレ録画機能 → 異常発生時の10秒前から映像を保存し、状況を正確に把握できます。

システム構成

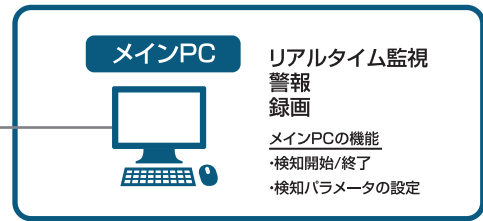
機関室・機関監視室・甲板など



LANケーブル
LANケーブル
LANケーブル



機関監視室・ブリッジなど



操舵室・居室など



延長監視PCは複数台設置可能です。
ソフトウェアインストール用メディアのみご提供します。

納入機器(一例)

| 機器 | 数量 | 機器 | 数量 |
|----------------|----|-------------------|----|
| 動作検知用PC(メインPC) | 1 | 延長監視PC用インストールメディア | 1 |
| 液晶モニター | 1 | PoE HUB | 3 |
| マウス・キーボード | 1 | カメラ | 16 |

- ・延長監視PCは付属していません。インストールメディアのみのご提供となります。
- ・延長監視PCは複数台の設置が可能です。
- ・常時録画用レコーダーなど、そのほかの機器についてもご提案が可能です。
- ・構成はお客様のご要望を基にご提案いたします。
- ・換装対応の場合は、LANケーブルの手配も可能です。

標準仕様

仕様は改良のために変更する場合があります。

| | |
|-----------|--|
| 電源 | AC100V~240V |
| カメラ最大接続数 | 16台(動作検知) |
| 防水規格 | IP66(暴露設置型はIP67)※ 居室・機関監視室などの室内用は除きます。 |
| 延長監視用PC接続 | 対応(推奨環境:Windows10以降) |
| 検知方式 | 検知開始時を基準とした画像比較(カメラごとに設定可能) |
| 記録形式・記録時間 | AVI形式 検知10秒前~検知終了までを記録(最大180秒間) 保存容量10GB 上書き保存方式 |

