

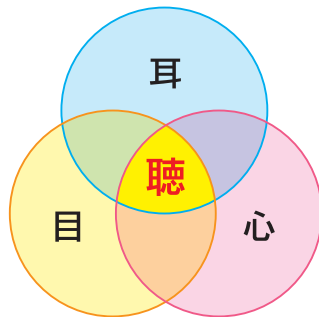
キャラクターコンセプト「傾聴力」

キクホの原案を基本に様々な要素を組み合わせてデザインされています。

話をよく聴く(傾聴力)イメージを強調するためにフクロウを⇒ミミズクに変更しました。

「聴く」は耳と目と心(ハート)を使い、注意深く一生懸命に聴くこと。

私たちは、仲間の意見やその背景に耳を傾け、チームの和を高めることを約束しています。



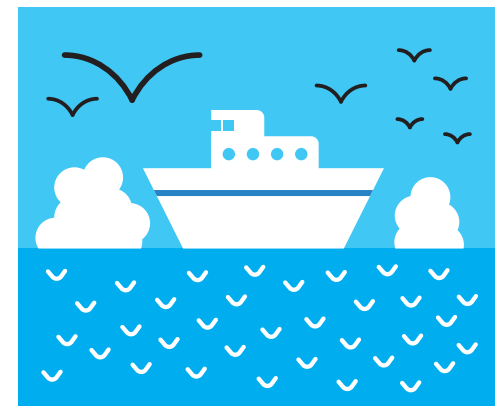
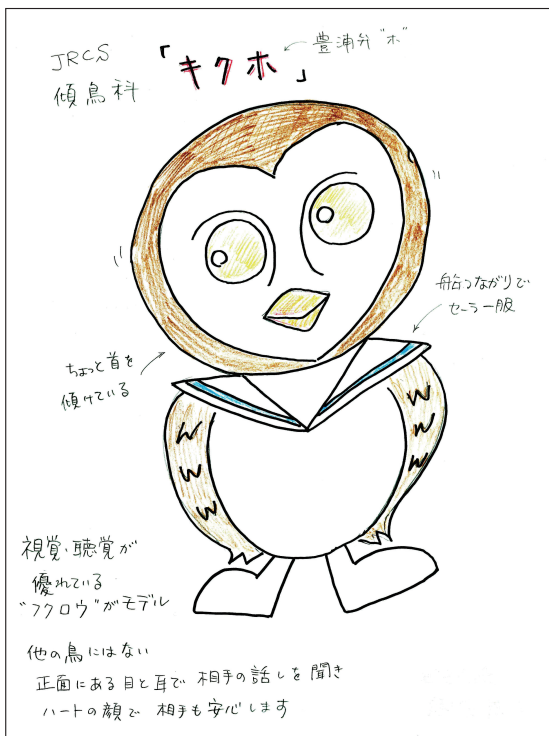
ネーミングの由来

下関ではよく、語尾に「ほ」をつけて話します。

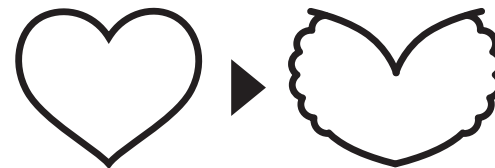
標準語に言い換えるなら「の」が近いでしょうか。

「私たちは話をよく聴くほ」から「キクホ」と名付けられました。

《社内コンペティションのグランプリ受賞作品》



海洋に深くかかわる企業らしく、海の風景をキャラクターの中に盛り込みました。



顔の輪郭が愛情を表現するハート型になっています。